

Boletín Porcino

Diciembre 2024

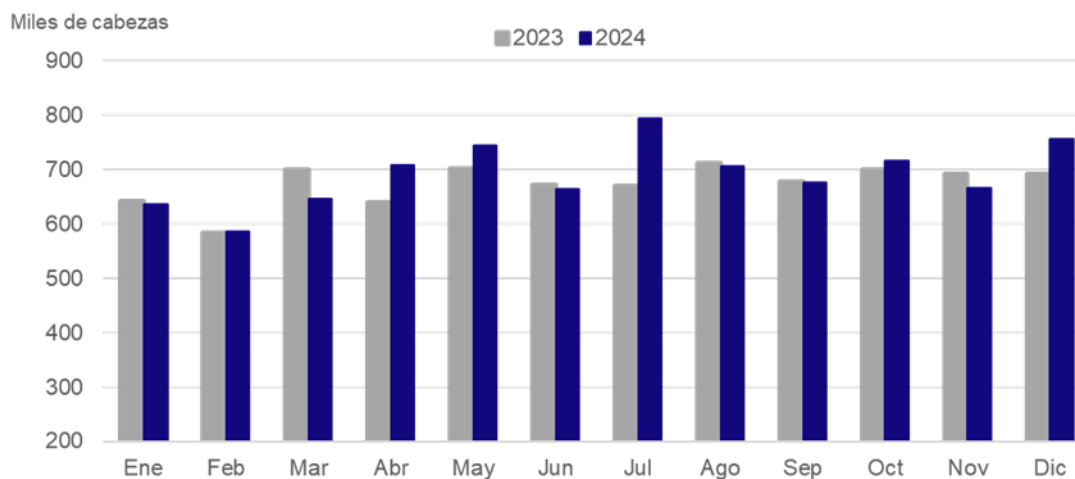


**Ministerio
de Economía**
República Argentina

**Secretaría de Agricultura,
Ganadería y Pesca**

Faena (cabezas)

Faena de ganado porcino en cabezas				
MES/AÑO	2023	2024	Var. intermensual	Var. anual
Enero	641.353	636.651	-8,1%	-0,7%
Febrero	583.280	586.504	-7,9%	0,6%
Marzo	700.783	646.764	10,3%	-7,7%
Abril	640.782	707.458	9,4%	10,4%
Mayo	702.205	744.217	5,2%	6,0%
Junio	672.987	663.395	-10,9%	-1,4%
Julio	670.547	794.595	19,8%	18,5%
Agosto	713.227	707.102	-11,0%	-0,9%
Septiembre	677.525	677.126	-4,2%	-0,1%
Octubre	699.808	716.563	5,8%	2,4%
Noviembre	691.908	665.291	-7,2%	-3,8%
Diciembre	692.424	757.238	13,8%	9,4%
Total Año	8.086.828	8.302.903		2,7%

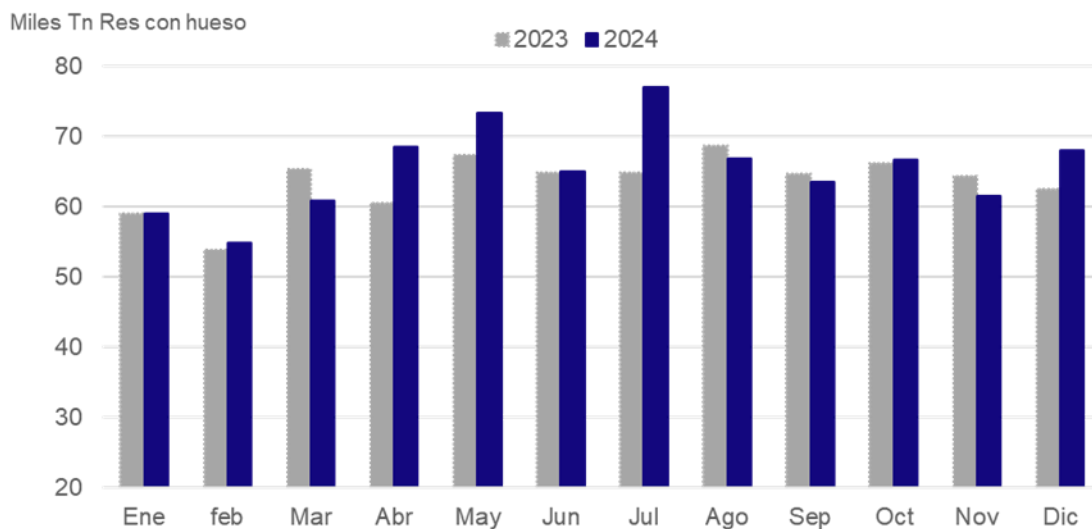


Fuente: Área Porcinos. Dirección de Porcinos, Aves y Animales de Granja con datos de SIF-SIGICA



Producción (Tn Res con hueso)

Producción (Tn Res con hueso)				
MES/AÑO	2023	2024	Var. intermensual	Var. anual
Enero	58.937	58.951	-5,6%	0,0%
Febrero	53.893	54.781	-7,1%	1,6%
Marzo	65.384	60.897	11,2%	-6,9%
Abril	60.489	68.442	12,4%	13,1%
Mayo	67.348	73.275	7,1%	8,8%
Junio	64.890	64.979	-11,3%	0,1%
Julio	64.804	77.076	18,6%	18,9%
Agosto	68.698	66.891	-13,2%	-2,6%
Septiembre	64.684	63.587	-4,9%	-1,7%
Octubre	66.166	66.680	4,9%	0,8%
Noviembre	64.403	61.462	-7,8%	-4,6%
Diciembre	62.469	68.024	10,7%	8,9%
Total Año	762.164	785.047		3,0%



Fuente: Área Porcinos. Dirección de Porcinos, Aves y Animales de Granja con datos de SIF-SIGICA

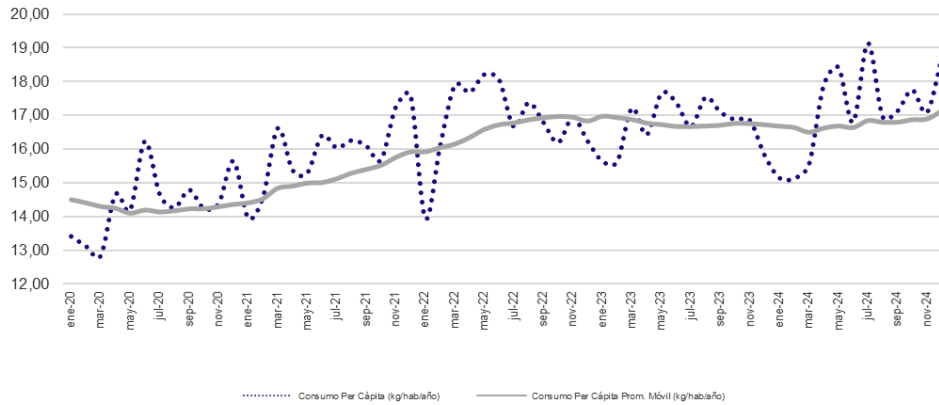


Consumo Carne Porcina (kg/ha/año)

MES/AÑO	Consumo per capita (kg/hab/año)		Consumo per capita - Prom. Movil (kg/hab/año)			
	2023	2024	2023	2024	Var. intermensual	Var. interanual
Ene	15,63	15,14	16,97	16,68	-0,2%	-1,7%
Feb	15,61	15,12	16,93	16,64	-0,2%	-1,7%
Mar	17,20	15,53	16,88	16,50	-0,8%	-2,2%
Abr	16,41	17,88	16,77	16,62	0,7%	-0,9%
May	17,64	18,41	16,72	16,68	0,4%	-0,2%
Jun	17,37	16,79	16,67	16,64	-0,3%	-0,2%
Jul	16,65	19,13	16,67	16,84	1,2%	1,0%
Ago	17,52	16,94	16,68	16,79	-0,3%	0,7%
Sep	17,09	17,11	16,71	16,80	0,0%	0,5%
Oct	16,86	17,74	16,76	16,87	0,4%	0,6%
Nov	16,84	17,08	16,75	16,89	0,1%	0,8%
Dic	15,80	18,67	16,72	17,13	1,4%	2,4%

*Consumo Per Cápita: Producción+impo-expo/población.
Consumo Per Cápita Móvil: promedio móvil últimos 12 meses

Metodología de Cálculo

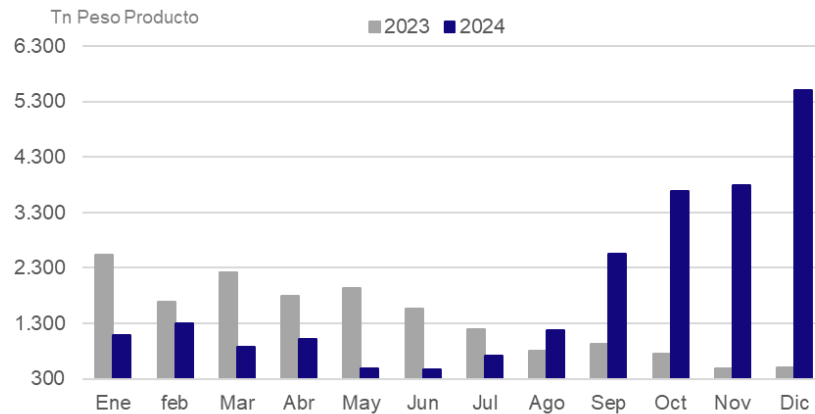


Fuente: Área Porcinos. Dirección de Porcinos, Aves y Animales de Granja con datos de SIF-SIGICA e INDEC



Importaciones Totales (Tn peso producto)

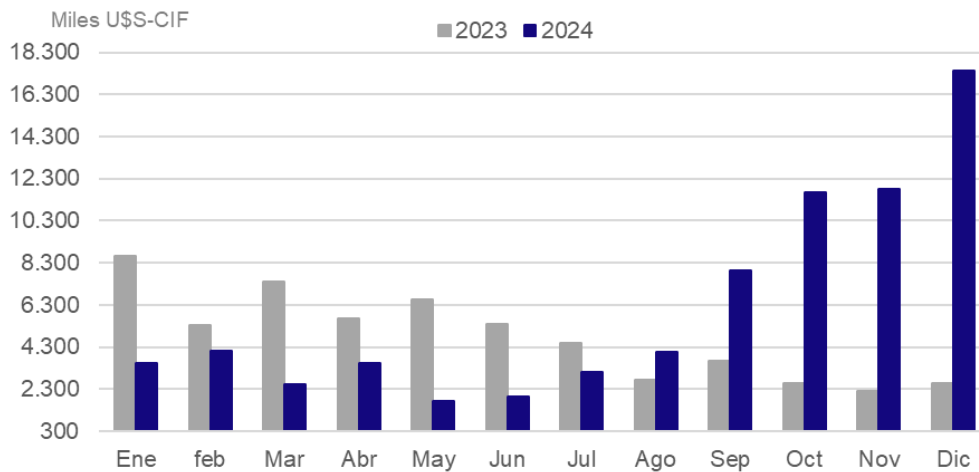
Importaciones totales porcinas (Tn peso producto)				
MES/AÑO	2023	2024	Var. intermensual	Var. anual
Enero	2.544	1.085	118,0%	-57,3%
Febrero	1.691	1.306	20,3%	-22,8%
Marzo	2.218	873	-33,1%	-60,6%
Abril	1.802	1.011	15,9%	-43,9%
Mayo	1.940	487	-51,8%	-74,9%
Junio	1.564	476	-2,3%	-69,6%
Julio	1.188	725	52,3%	-39,0%
Agosto	798	1.168	61,1%	46,5%
Septiembre	928	2.552	118,4%	174,9%
Octubre	753	3.693	44,7%	390,2%
Noviembre	488	3.799	2,9%	679,1%
Diciembre	498	5.498	44,7%	1004,4%
Total Año	16.413	22.674		38,1%



Fuente: Área Porcinos. Dirección de Porcinos, Aves y Animales de Granja con datos de INDEC

Importaciones Totales (Miles de U\$S - CIF)

Importaciones totales (Miles U\$S-CIF)				
MES/AÑO	2023	2024	Var. intermensual	Var. anual
Enero	8.630	3.558	38,8%	-58,8%
Febrero	5.336	4.112	15,6%	-22,9%
Marzo	7.405	2.525	-38,6%	-65,9%
Abril	5.669	3.547	40,5%	-37,4%
Mayo	6.553	1.755	-50,5%	-73,2%
Junio	5.399	1.971	12,3%	-63,5%
Julio	4.501	3.108	57,7%	-30,9%
Agosto	2.740	4.086	31,5%	49,1%
Septiembre	3.646	7.916	93,8%	117,1%
Octubre	2.602	11.628	46,9%	346,8%
Noviembre	2.228	11.785	1,3%	428,9%
Diciembre	2.564	17.441	48,0%	580,1%
Total	57.273	73.433		28,2%

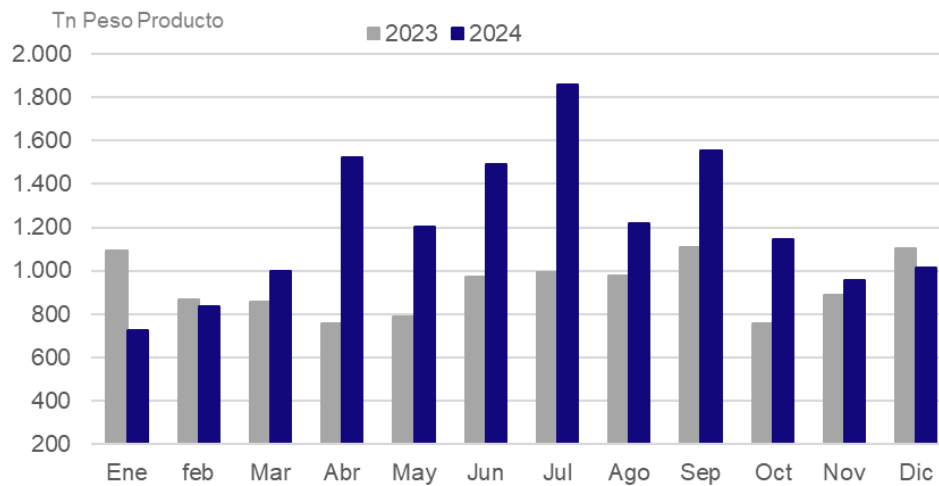


Fuente: Área Porcinos. Dirección de Porcinos, Aves y Animales de Granja con datos de INDEC



Exportaciones Totales (Tn peso producto)

Exportaciones totales porcinas (Tn peso producto)				
MES/AÑO	2023	2024	Var. intermensual	Var. anual
Enero	1.091	724	-34,3%	-33,6%
Febrero	869	836	15,4%	-3,8%
Marzo	855	999	19,5%	16,9%
Abril	757	1.525	52,6%	101,3%
Mayo	786	1.202	-21,2%	52,8%
Junio	971	1.491	24,1%	53,5%
Julio	993	1.860	24,7%	87,3%
Agosto	976	1.221	-34,4%	25,0%
Septiembre	1.106	1.557	27,5%	40,8%
Octubre	759	1.145	-26,4%	50,8%
Noviembre	887	955	-16,6%	7,6%
Diciembre	1.102	1.012	6,0%	-8,2%
Total Año	11.154	14.526		30,2%

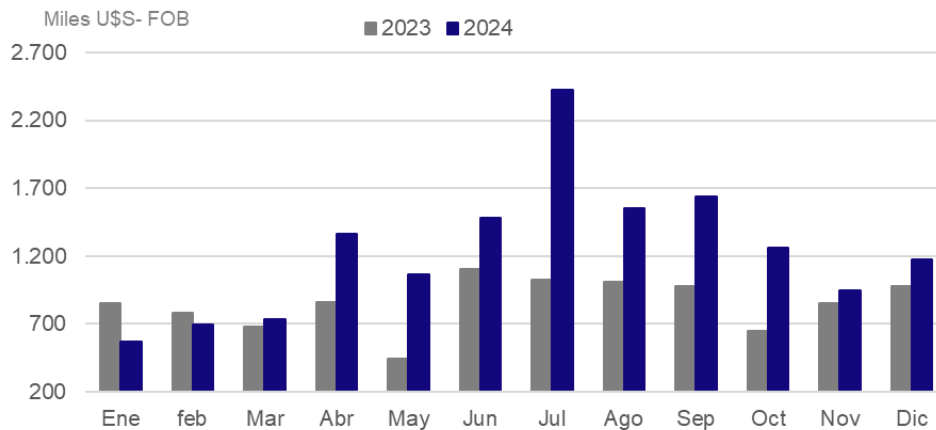


Fuente: Área Porcinos. Dirección de Porcinos, Aves y Animales de Granja con datos de INDEC



Exportaciones Totales (Miles de U\$S - FOB)

Exportaciones totales (Miles U\$S-FOB)				
MES/AÑO	2023	2024	Var. intermensual	Var. anual
Enero	854	572	-41,7%	-33,1%
Febrero	782	695	21,5%	-11,1%
Marzo	681	733	5,5%	7,7%
Abril	857	1.362	85,7%	58,9%
Mayo	443	1.067	-21,6%	141,0%
Junio	1.102	1.483	38,9%	34,6%
Julio	1.026	2.428	63,7%	136,7%
Agosto	1.012	1.556	-35,9%	53,7%
Septiembre	981	1.635	5,1%	66,7%
Octubre	651	1.258	-23,0%	93,4%
Noviembre	855	945	-24,9%	10,5%
Diciembre	981	1.177	24,5%	20,0%
Total Año	10.224	14.912		45,8%

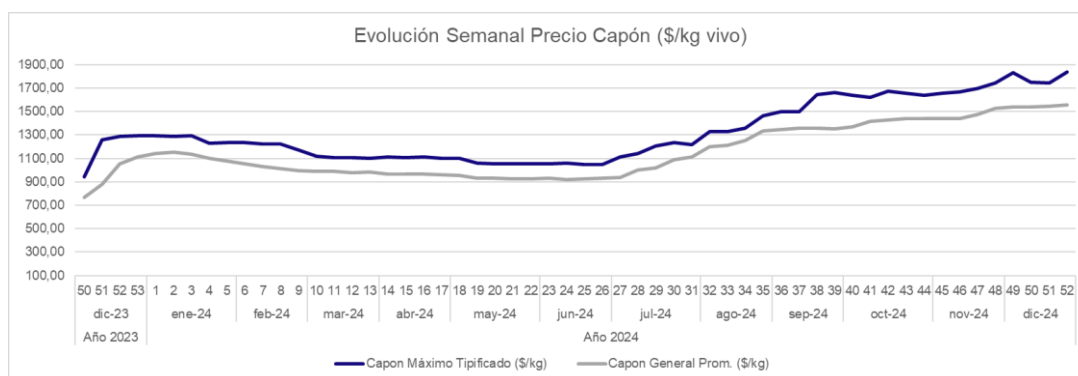


Fuente: Área Porcinos. Dirección de Porcinos, Aves y Animales de Granja con datos de INDEC



Evolución Semanal Precios Cerdo en pie (\$/kg vivo)

Precios cerdo en pie en Argentina (\$/kg)		
Semana 2024	Capon Maximo Tipificado	Capon General Prom
48 (25/11 al 01/12/2024)	1.740,18	1.526,55
49 (02/12 al 08/12/2024)	1.830,44	1.540,50
50 (09/12 al 15/12/2024)	1.747,02	1.539,29
51 (16/12 al 22/12/2024)	1.745,81	1.544,49
52 (23/12 al 29/12/2024)	1.835,91	1.556,57
1 (30/12 al 05/01/2025)	1.842,38	1.531,93

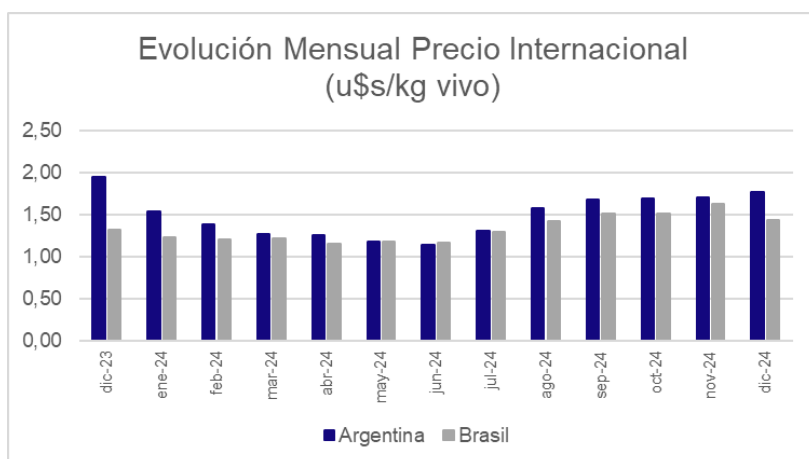


Fuente: Área Porcinos. Dirección de Porcinos, Aves y Animales de Granja con datos Sistema Informativo de precios porcinos- DNCCA



Comparativo Precio Cerdo Argentina-Brasil (u\$s/kg vivo)

Precio cerdo en pie Internacional		
PAÍS	Argentina	Brasil
	u\$s/kg	
dic-23	1,95	1,32
ene-24	1,54	1,24
feb-24	1,38	1,21
mar-24	1,28	1,22
abr-24	1,26	1,15
may-24	1,17	1,18
jun-24	1,14	1,17
jul-24	1,31	1,30
ago-24	1,58	1,43
sep-24	1,68	1,51
oct-24	1,69	1,52
nov-24	1,70	1,63
dic-24	1,77	1,43



Fuente: Área Porcinos. Dirección de Porcinos, Aves y Animales de Granja
 Precio Brasil: <http://cepea.esalq.usp.br/suino/?page=823> –Región Santa Catarina
 \$/Dólar: Banco de la Nación Argentina.





**Ministerio
de Economía**
República Argentina

**Secretaría de Agricultura,
Ganadería y Pesca**